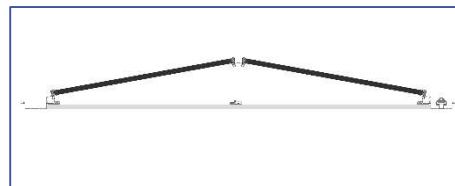


PV-Unterkonstruktion Superleggera

MK
Bausysteme





PV-UNTERKONSTRUKTION SUPERLEGGERA

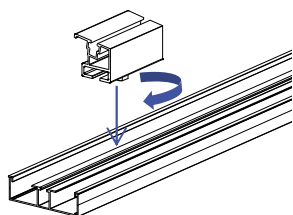
Die Superleggera (kurz: SL) für Photovoltaikmodule besteht durch ihre Leichtigkeit. Sie wird auf die Kies- oder Substratschicht des Dachs gelegt. Befestigungslöcher fallen weg, die Dachhaut bleibt unversehrt. Die Superleggera eignet sich vor allem für Dächer mit tiefer Lastkapazität. Dank ihrer strömungsgünstigen Form hebt sie selbst bei starkem Wind nicht ab. Die Montage ist einfach. Neigungswinkel von 7-18 Grad sind möglich.



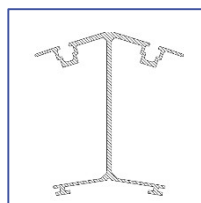
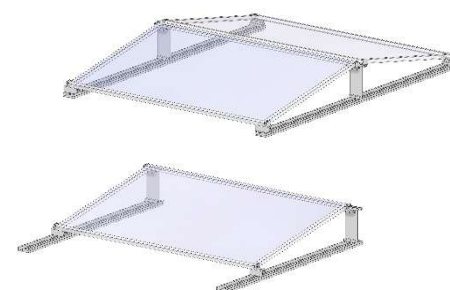
- Strömungsgünstig und niedrige Abhebekräfte
- Wenig Ballastierungsgewichte
- Optimal für Dächer mit geringer Ballastierung.
- Langlebig und robust
- Durchdringungsfrei und Auflastgehalten
- Niedrige Aufbauhöhe



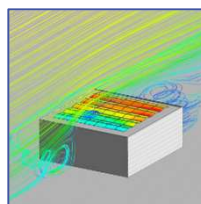
Der «**MK Safety Ring**» erlaubt die maximale Ausnutzung der Dachfläche bis zur Absturzkante. Der zertifizierte Gleiter ist geeignet für Grün-, Kies- und Nacktdach. Kombinierbar mit allen M+K Unterkonstruktionen.



Gelenke Die Systemträger lassen sich ohne Werkzeug und mit geringem Kraftaufwand eindrehen.



Erweiterung auf 18° möglich. Aufgesetzt auf der Grundbasis, lässt sich das System von 10° auf 18° erweitern.



Der **Strömungsgünstige** und niedrige Aufbau ermöglicht mit tiefer Zusatzballastierung eine stabile Auflast gehaltene PV-Anlage.

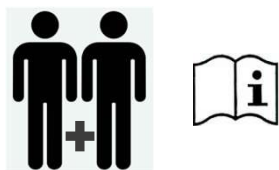
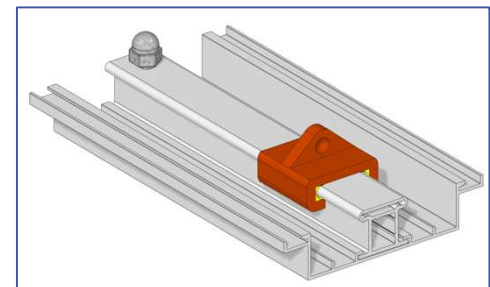
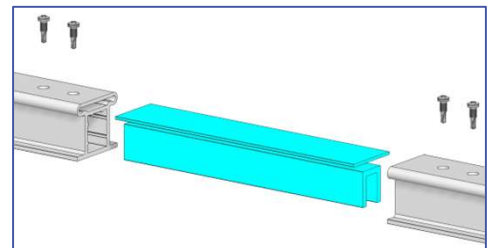


CE 0408

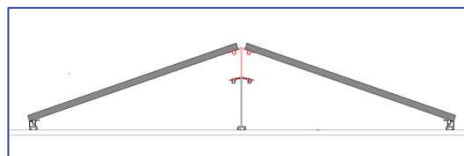
SUPERLEGGERA MIT HÖHENSICHERUNG

Das **M+K Safety Ring**-Schienensystem ist eine hochentwickelte Absturzsicherungslösung, die speziell für den Einsatz auf Flachdächern und in Kombination mit Photovoltaikanlagen konzipiert wurde. Diese Anschlagereinrichtung bietet eine zuverlässige und sichere Möglichkeit, Personen gegen Absturz zu sichern, während sie sich in gefährdeten Bereichen bewegen. Das System erfüllt die Anforderungen der **DIN EN 795:2012 Typ D/E** und stellt durch seine horizontale, starre Führungsschiene in Verbindung mit persönlicher Schutzausrüstung (PSA) einen effektiven Schutz vor Abstürzen dar.

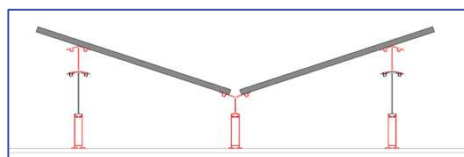
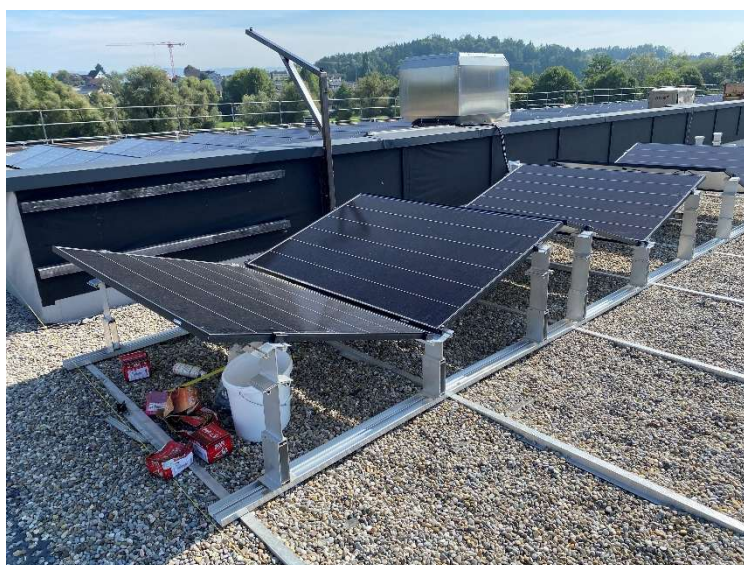
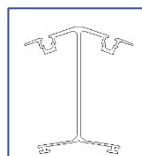
Die Besonderheit des Schienensystems liegt in der direkten Integration in der Unterkonstruktion von PV-Anlagen. Durch den modularen Aufbau des Systems, inklusive der Option zur Anpassung mit Kurven und Bögen, kann es flexibel an die Gegebenheiten vor Ort angepasst werden, ohne die Bewegungsfreiheit der Anwender einzuschränken.



DIN EN 795:2012 Typ E/D + CEN/TS 16415:2013



SUPERLEGGERA – AUFSATZ 18°



SUPERLEGGERA – AUFSATZ 18° BUTTERFLY

