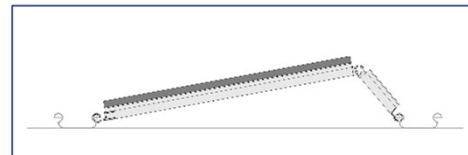


PV-Unterkonstruktion Sunwave

MK
Bausysteme





PV-UNTERKONSTRUKTION SUNWAVE

Mit Sunwave (kurz: SW) erhalten Sie eine vielseitig einsetzbare Unterkonstruktion für Photovoltaikmodule. Neigungswinkel und Höhe der Module können nahezu frei gewählt werden. Es ist möglich, bis zu drei Modulreihen hintereinander auf einer Konstruktion zu platzieren. Die beweglichen Verbindungen gleichen wetterbedingte Lasteinwirkungen optimal aus. Materialspannungen werden dadurch vermieden. Das zum Patent und Designschutz angemeldete Gelenksystem wird ohne Werkzeug einfach und schnell montiert.



- Vielseitig und flexibel
- Einfache und schnelle Montage
- Langlebig und robust
- Durchdringungsfrei und Auflastgehalten
- Integrierte Absturzsicherung



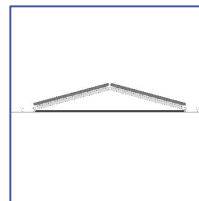
Der «**MK Safety Ring**» erlaubt die maximale Ausnutzung der Dachfläche bis zur Absturzkante. Der zertifizierte Gleiter ist geeignet für Grün-, Kies- und Nacktdach. Kombinierbar mit allen M+K Unterkonstruktionen.



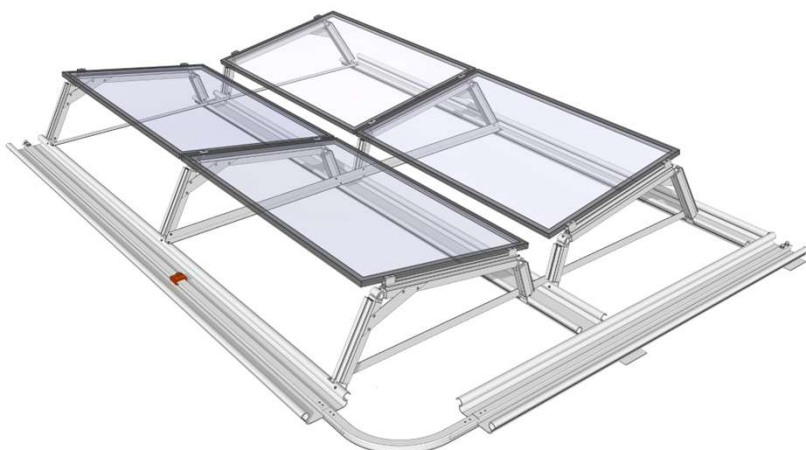
Die **Grunddach**-Lösung, basierend auf der Sunwave-Unterkonstruktion, kann beliebig erhöht werden.



Gelenke Die patentierten Steckprofile lassen sich mühelos und passgenau verbinden. Eine einfache und schnelle Montage ist gewährleistet.



Ost/West Optimale Ausnutzung bei Ost/West-Ausrichtung. Die flexible Konstruktion gleicht die Längenausdehnung aus.



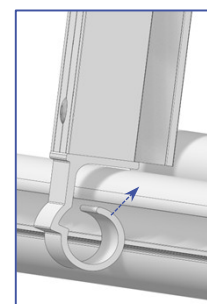
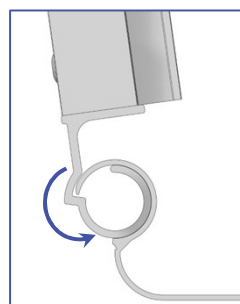
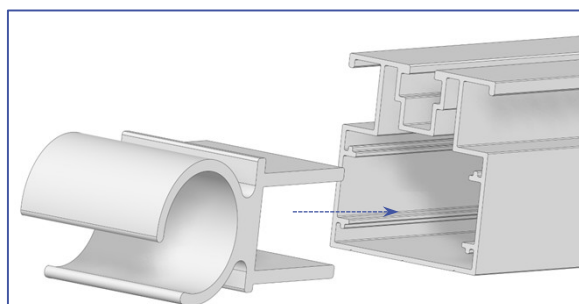
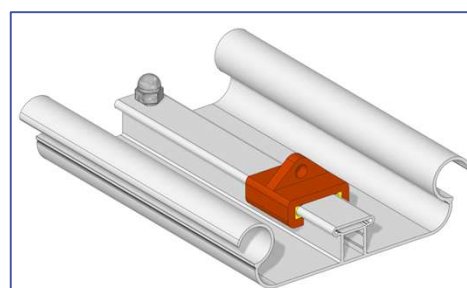
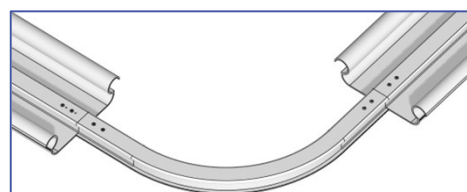
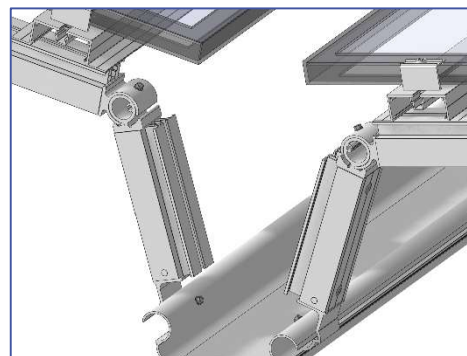
TÜV
AUSTRIA

CE 0408

SUNWAVE MIT HÖHENSICHERUNG

Das **M+K Safety Ring**-Schienensystem ist eine hochentwickelte Absturzsicherungslösung, die speziell für den Einsatz auf Flachdächern und in Kombination mit Photovoltaikanlagen konzipiert wurde. Diese Anschlagseinrichtung bietet eine zuverlässige und sichere Möglichkeit, Personen gegen Absturz zu sichern, während sie sich in gefährdeten Bereichen bewegen. Das System erfüllt die Anforderungen der **DIN EN 795:2012 Typ D/E** und stellt durch seine horizontale, starre Führungsschiene in Verbindung mit persönlicher Schutzausrüstung (PSA) einen effektiven Schutz vor Abstürzen dar.

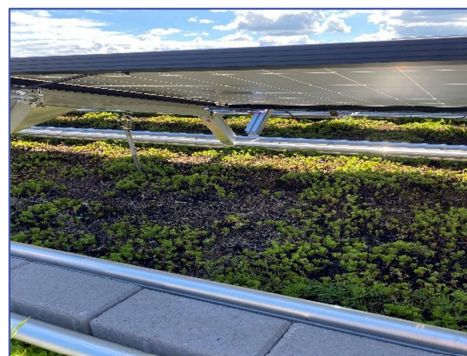
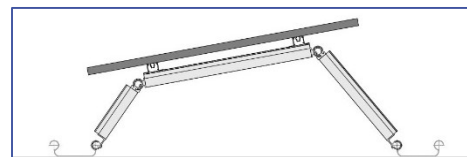
Die Besonderheit des Schienensystems liegt in der direkten Integration in der Unterkonstruktion von PV-Anlagen. Durch den modularen Aufbau des Systems, inklusive der Option zur Anpassung mit Kurven und Bögen, kann es flexibel an die Gegebenheiten vor Ort angepasst werden, ohne die Bewegungsfreiheit der Anwender einzuschränken.





SUNWAVE TYP 1 – STANDART

Die Gründachlösung **SW Typ 1** ist für eine einfache Modulaufständerung konzipiert. Sie bietet flexible Anpassungsmöglichkeiten hinsichtlich Neigungswinkel, sowie Modulklemmrichtung (hoch- oder querliegend). Die Modulgröße ist frei wählbar und unabhängig vom System einsetzbar.



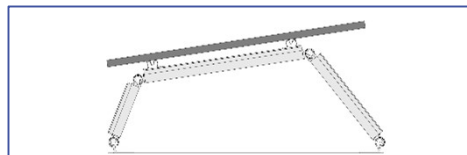
Konstruktive Merkmale:

- Einfache Modulaufständerung
- Frei wählbarer Neigungswinkel
- Kompatibel mit hoch- oder querliegender Modulanordnung
- Ballastierungslösung für auf oder unter das Substrat/Kies möglich
- Auch mit dem Absturzsicherungssystem «**MK Safety Ring**» einsetzbar



SUNWAVE TYP 2 – SOLREC

Die Gründachlösung **SW Typ 2** ist für eine einfache Modulaufständerung konzipiert und unterscheidet sich gegenüber dem SW Typ 1 ausschließlich in der Ballastierung. Die Ballastierungsplatten bestehen aus recyceltem PE-Material und lassen sich gewichtsoptimiert in den bestehenden Dachaufbau integrieren. Dadurch wird eine stabile und nachhaltige Systemlösung gewährleistet.



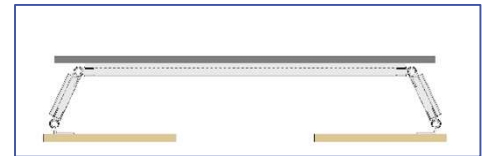
Konstruktive Merkmale:

- Einfache Modulaufständerung
- Identisch in der Grundkonstruktion wie SW Typ 1
- Ballastierung mittels recyceltem PE-Platten
- Gewichtsoptimierte Integration mit dem Dachaufbau
- Hohe Flexibilität in der Dachbelegung



SUNWAVE TYP 0° - FLEXIBEL

Die Gründachlösung **SW Typ 0°** ist für eine Vielzahl individueller Anwendungen konzipiert und bietet maximale Flexibilität bei der Systemgestaltung. Sie ermöglicht objektbezogene, maßgeschneiderte Lösungen und kann optimal an unterschiedliche Dachgegebenheiten angepasst werden.



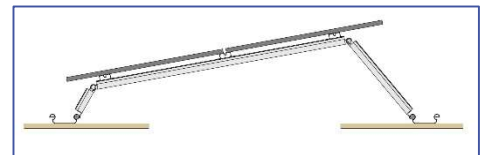
Konstruktive Merkmale:

- Für variable Sonderlösungen
- Maximale Flexibilität in der Planung
- Objektbezogene Ausführungen
- Robuste Profile
- Verschiedene Gelenk- und Verbindungslösungen



SUNWAVE TYP 4 – DOPPELT

Die Gründachlösung **SW Typ 4** ist für eine doppelte Modulaufständerung ausgelegt. Sie ermöglicht eine effiziente Flächennutzung bei gleichzeitig breiten Servicegängen, ohne die maximale Dachbelegung zu beeinträchtigen.



Konstruktive Merkmale:

- Doppelte Modulaufständerung möglich
- Breite Servicegänge
- Höhere Moduldichte und reduzierte Unterkonstruktion
- Robuste Querschiene zur vereinfachten Modulmontage
- Durchgehende metallische Verbindung für erhöhte Stabilität und elektrische Leitfähigkeit